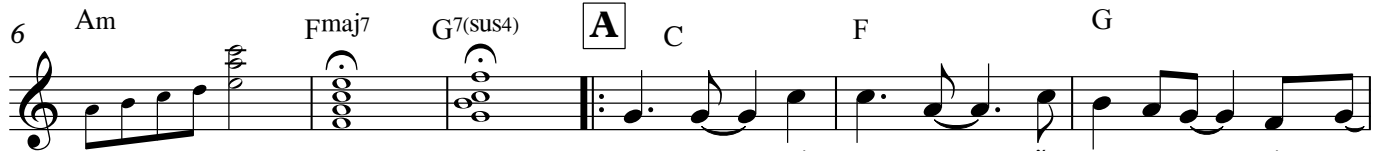


รักแท้อยู่เหนือกาลเวลา

(Transport B to C)

♩=160



เว - ลา ที่ ล่วง เลย นั้น ทำให้ คน เปลี่ยน ไป
คน เรา ถ้า คู่ กัน ไม่ ว่า อะไร เปลี่ยน ไป



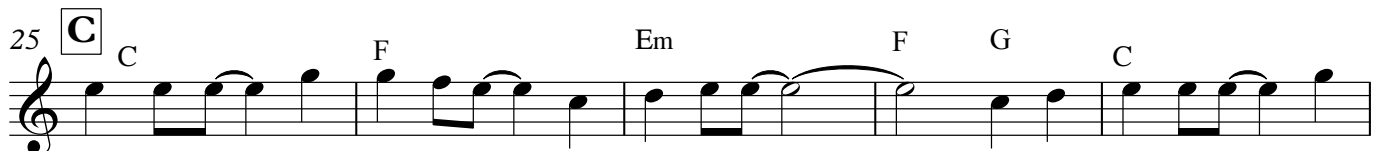
สิ่ง หนึ่ง ใน ใจ ยัง ไง ก็ ไม่ เปลี่ยน



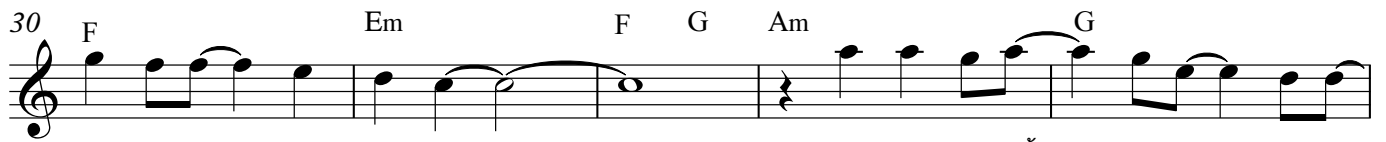
ก็ คือ ความ รัก ที่ มี ต่อ เธอ จะ มัน



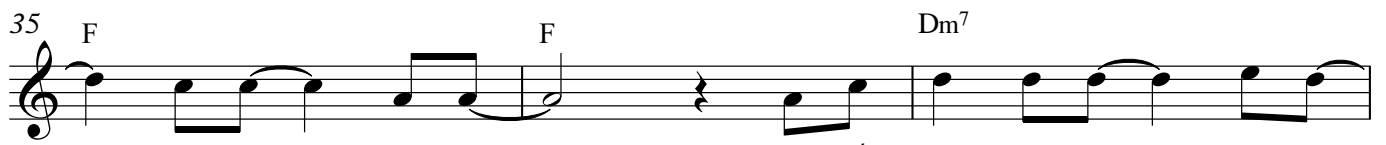
คง อย่าง นี้ เหนือ กาล เว - ลา มาก ยิ่ง กว่า อะไร ต่อ ให้



นาน เพียง ไດ รัก แท้ ก็ ยัง คง เป็น รัก แท้ ไม่ มี วัน จะ แปร หรือ



น้อย ลง ไป ตาม เว - ลา ถึง แม้ บาง ครั้ง ชี - วิต ต้อง เจอ



อะ - ไร กระ - หน้า แต่ ก็ ไม่ เคย ทำ ให้ รัก



เรา เปลี่ยน แปลง ไป

1. Dm7 G7 | 2. C

2

43 **D** Em Am F Dm7 C

แม่ จะ ต้อง รอ... ไม่ รู้ ว่า นาน เพียง ไດ... ก็ จะ ไม่ ท้อ...

48 G Dm7 Em

ัว... เพียง มี เธอ ก็ พร้อม... สู้ ต่อ ไป ทาง จะ ไกล แค่ ไหน...

52 Eb G

... ก็ อด... ทน เพื่อ ให้ ถึง ใน วัน หนึ่ง ที่ มัน เป็น ของ เรา ต่อ ให้...

57 **E** C F Em F G C

นาน เพียง ไດ... รัก แท้ ก็ ยัง... คง เป็น รัก แท้... ไม่มี วัน จะ แปร... หรือ...

62 F Em F G Am G

น้อย ลง ไป... ถ้า รัก กัน จริง... ถึง แม้ บาง ครั้ง... ซี-วิต... ต้อง เจอ...

67 F Dm7 G

... ะ-ไร... กระ หน้า... แต่ ก็ ไม่ เคย ทำ... ให้ รัก... เรา เปลี่ยน แปลง ไป...

71 **F** C Dm7 G C

... ฉัน รัก เธอ อย่าง ไร... ก็ รัก... ไม่ เปลี่ยน ใจ เลย... จะ หยุด...

77 Dm7 G C F G

ใจ ลง เอย... ที่ เธอ คน เดียว จน ตาย...

82 Em Am Am Fmaj7 G7(sus4) C